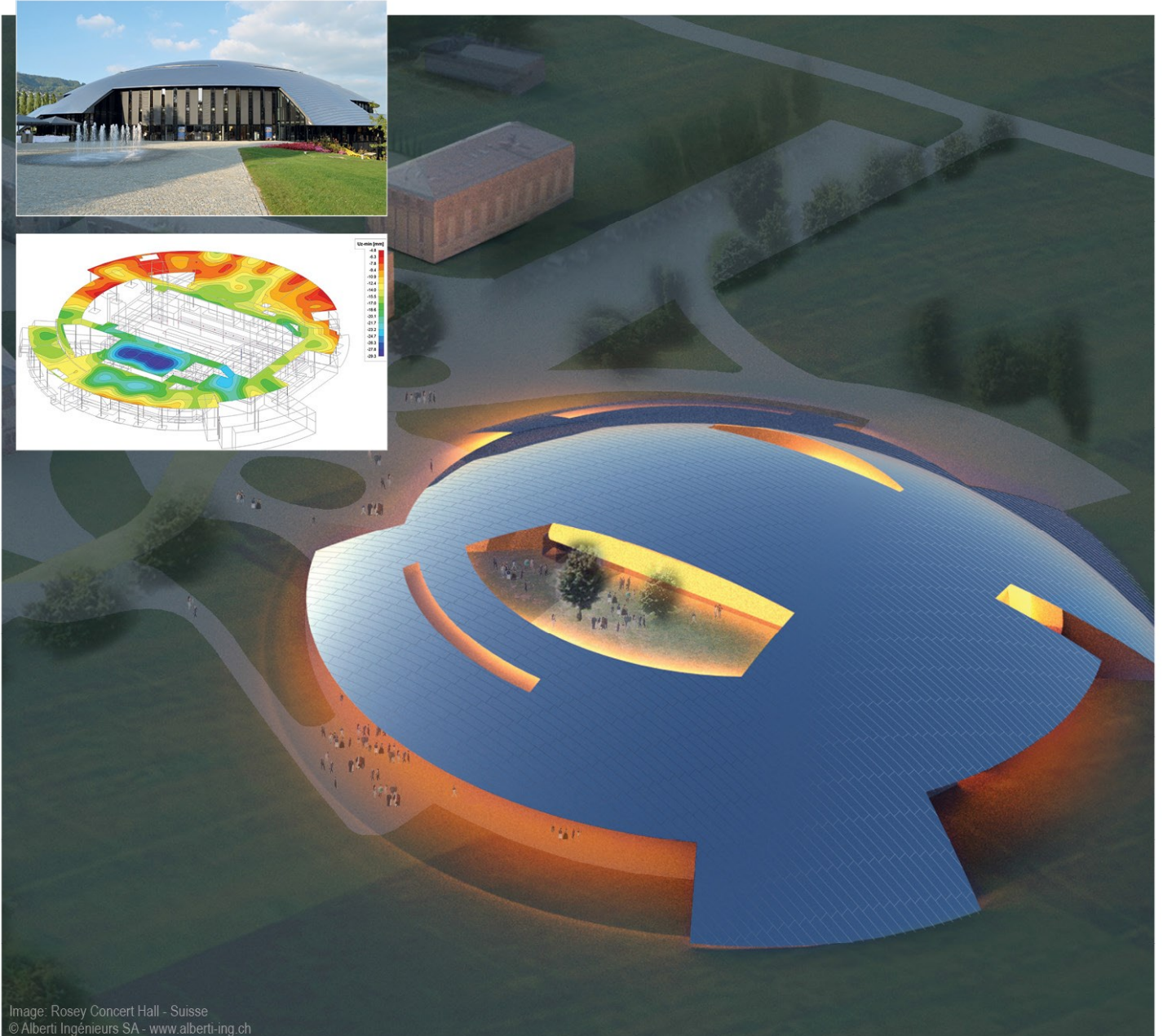


SCIENGINEER



Manuel

Mettre à jour une licence indépendante

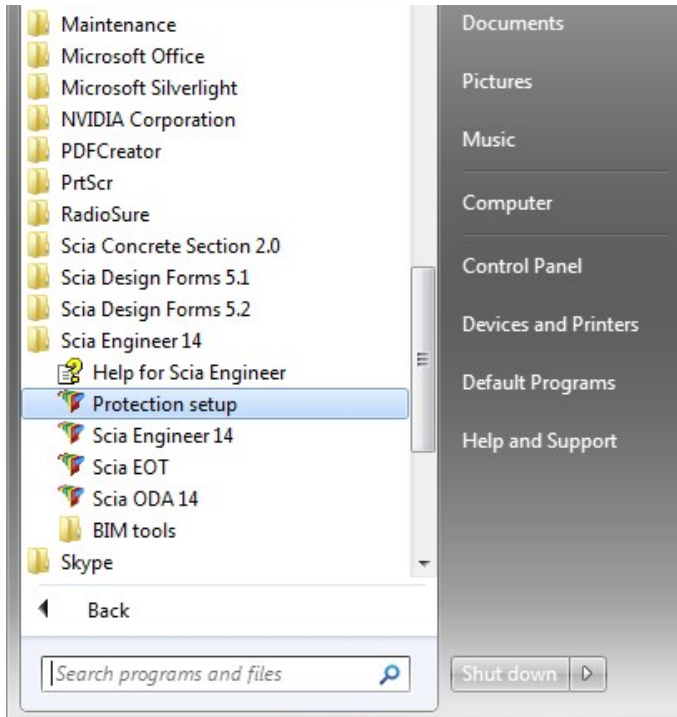
Etape 1: Fermez tous les programmes liés à Scia (Scia Engineer, Design Forms, ...)	3
Etape 2: Ouvrez la configuration de protection (via le menu 'Démarrer' de Windows)	4
Etape 3: Cliquez sur 'Importer fichier licence'	5
Etape 4: Quelque chose s'est mal passé...	6
System could not find attached SCIA dongle	7
Description	7
Solution	7
Contrôles	8
System detected an error while loading your license file	8
Description	8
Solutions	8
Contrôles	9
Could not store license file to the license folder	10
Description	10
Solutions	10
Counter X by license file of counter Y (X>Y)	12
Description	12
Solutions	13
Contrôle	13

Etape 1: Fermez tous les programmes liés à Scia (Scia Engineer, Design Forms, ...)

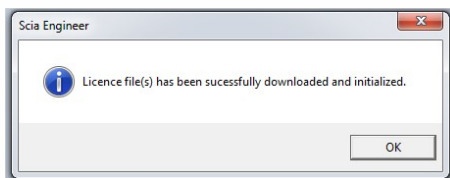
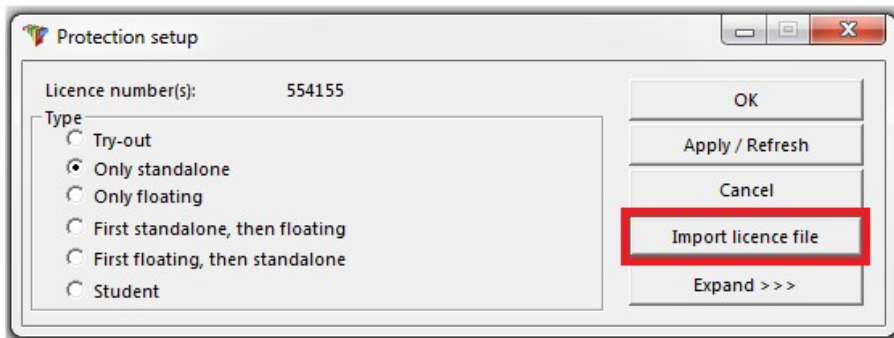
Fermez d'abord tout ce qui est lié aux logiciels Scia. Cela peut-être Scia Engineer, Scia Design Forms, un message à propos d'une licence non trouvée ou autre chose. Fermez tout!

Etape 2: Ouvrez la configuration de protection (via le menu 'Démarrer' de Windows)

Chaque version et logiciel de Scia Engineer a sa propre configuration de protection. Ouvrez donc celle pour la version la plus récente. Ici, il s'agit de Scia Engineer 14



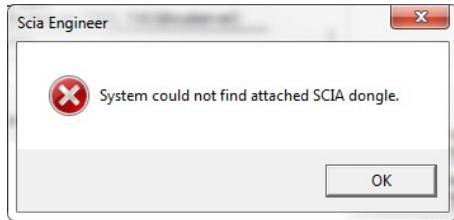
Etape 3: Cliquez sur 'Importer fichier licence'



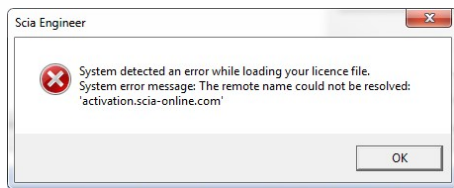
C'est fini!

.... A moins qu'un message d'erreur n'apparisse. Dans ce cas, continuez [avec l'étape 4](#).

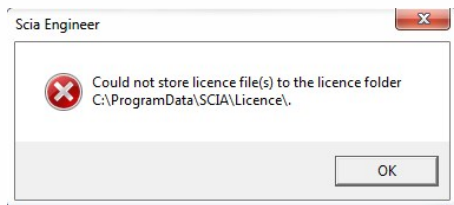
Etape 4: Quelque chose s'est mal passé...



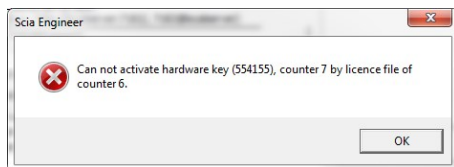
Allez au chapitre "System could not find attached SCIA dongle"
Page opposée



Allez au chapitre "System detected an error while loading your
license file" Page 8



Allez au chapitre "Could not store license file to the license folder"
Page 10



Allez au chapitre "Counter X by license file of counter Y (X>Y)"
Page 12

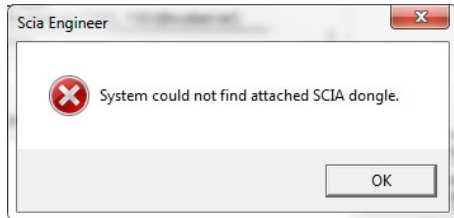


Vous avez un problème différent? Contactez nous au support@scia-online.com avec un
imprime-écran et la description du problème.

System could not find attached SCIA dongle

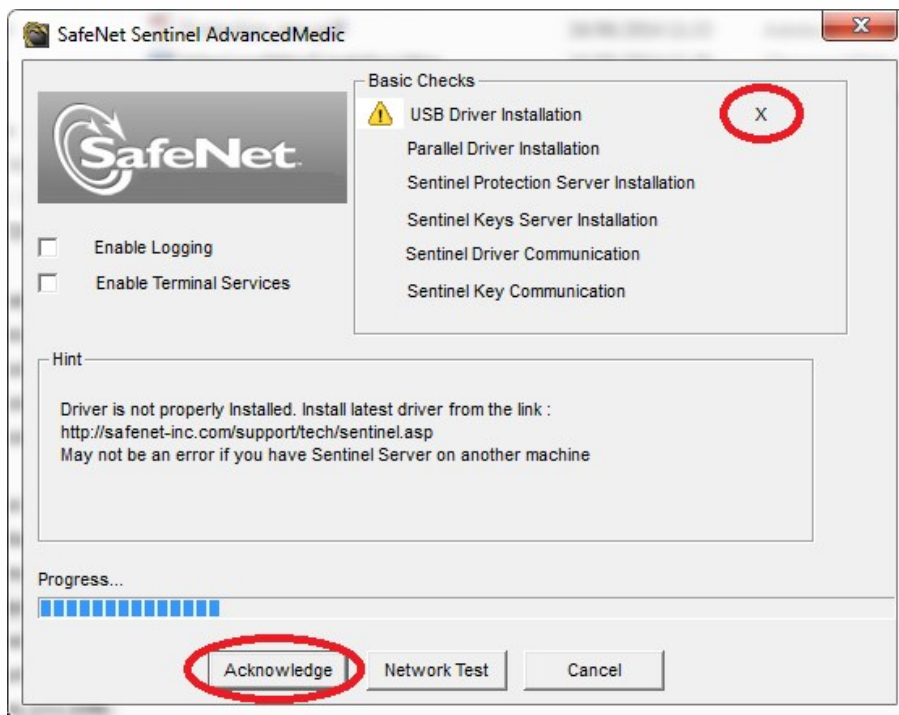
Description

→ La clé de licence USB n'est pas trouvée



Solution

Ce problème peut avoir 2 causes.



Cause 1: Le driver

1. Lancer Sentinel Advanced Medic (extraire et lancer Sam1.3.1.exe) (<http://www.safenet-inc.com/support-downloads/sentinel-drivers/>)
2. S'il n'y a pas au moins 7.5.8 derrière "USB Driver Installation", lancer alors Sentinel Protection Installer (<http://www.safenet-inc.com/support-downloads/sentinel-drivers/>)

Cause 2: La clé USB

1. Est-elle connectée à l'ordinateur et la lumière verte est-elle visible?
2. Si non: essayer sur un autre port USB et sur différent ordinateur.

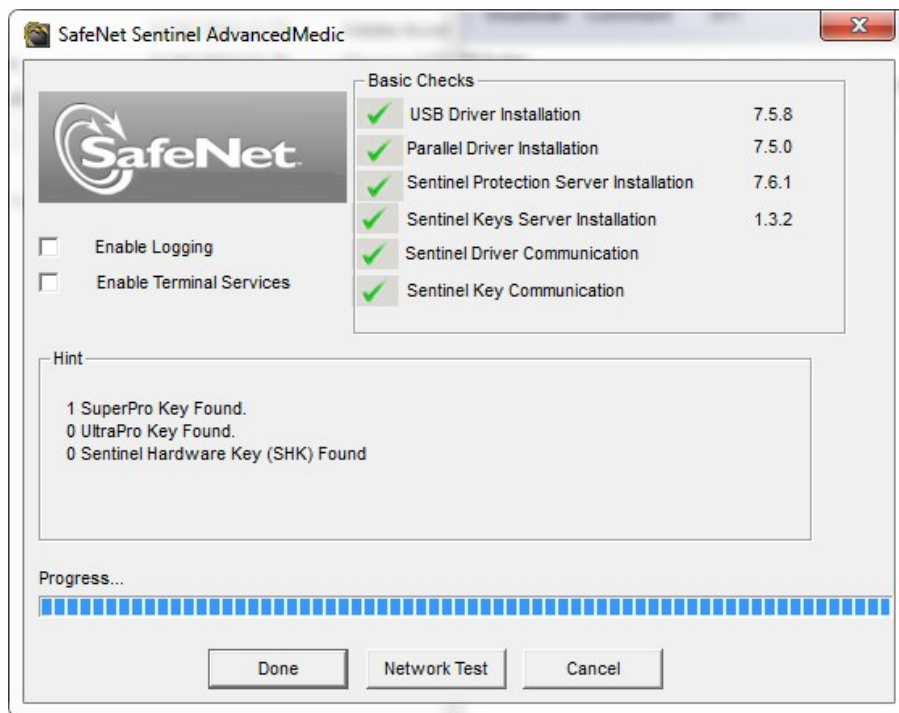
3. Si la lumière ne s'allume jamais, contactez la maison mère pour un remplacement.

Le remplacement est gratuit pour les clients avec un contrat de maintenance et de 75€ pour ceux sans contrat de maintenance. (<http://nemetschek-scia.com/en/contact/offices>)

Contrôles

Lancer Sentinel Advanced Medic (Sam1.3.1.exe) et tous les contrôles devraient être bon.

(<http://www.safenet-inc.com/support-downloads/sentinel-drivers/>)



Si tous les contrôles sont vérifiés, allez à la page 1 et reprenez à [l'étape 3](#).

System detected an error while loading your license file

Description

→ La 'Configuration de Protection' n'a pas pu se connecter à 'activation.scia-online.com'.

Solutions

Ce problème peut être résolu de 2 façons.

Option 1: Vérifiez votre connexion internet.

1. Démarrez une page internet
2. Quelque chose peut bloquer la 'Configuration de protection' (pare-feu ou anti-virus)

La 'Configuration de protection' est un programme appelé Lockman.exe, qui se trouve dans le dossier où Scia Engineer a été installé (C:\Program Files (x86)\SCIA\EngineerXX).

Assurez-vous que votre pare-feu ou anti-virus n'empêche pas lockman.exe de se connecter à internet.

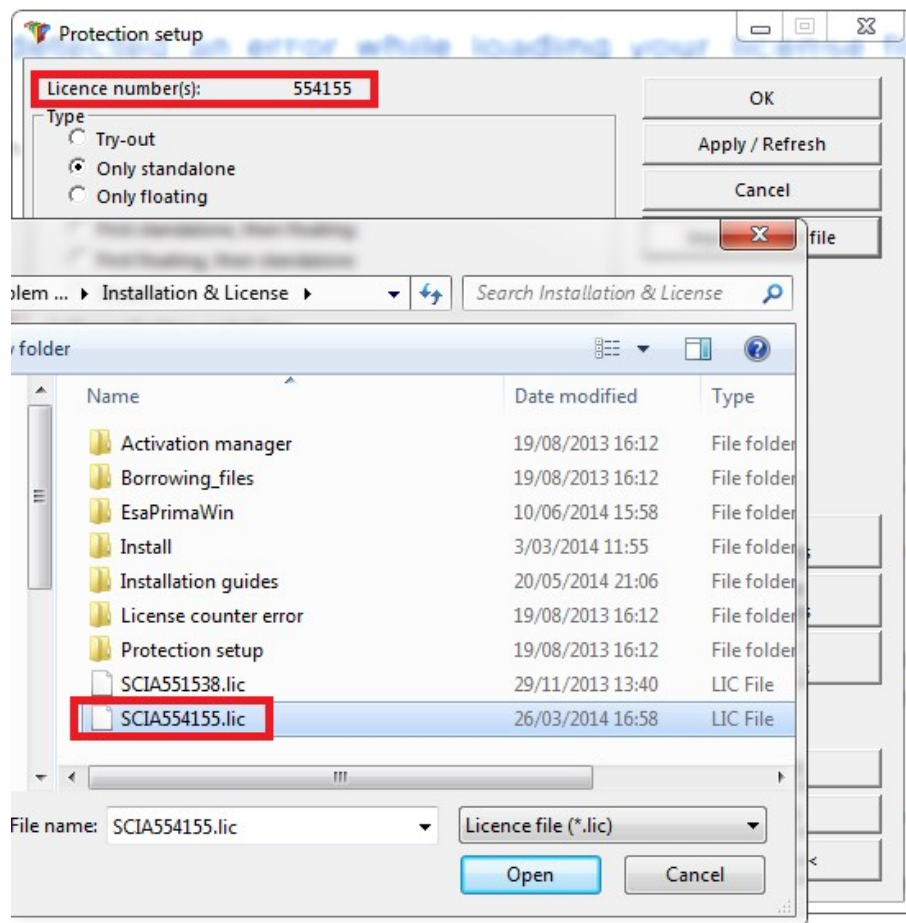
Option 2: Chargez manuellement le fichier de licence.

→ Si vous cliquez de nouveau sur 'Importer fichier de licence' dans la configuration de la protection, vous pouvez cliquer sur 'OK' après avoir reçu le message d'erreur. Vous aurez ensuite la possibilité de charger le fichier de licence manuellement.

1. Assurez-vous d'avoir le fichier de licence.

(Envoyez un mail à support@scia-online.com, et indiquez le numéro de licence inscrite sur votre clé, qui est un nombre à 6 caractères, commençant par un 5 par ex: 554155)

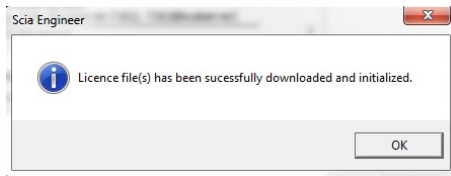
2. Sélectionnez le fichier de licence correspondant au numéro de licence sur votre clé USB.



Si le support de Scia vous a envoyé 2 fichiers, un .lic et un .e2c gardez les toujours ensemble dans le même dossier. Le fichier .e2c est nécessaire si votre licence contient une édition.

Contrôles

Vous devriez recevoir le message suivant:



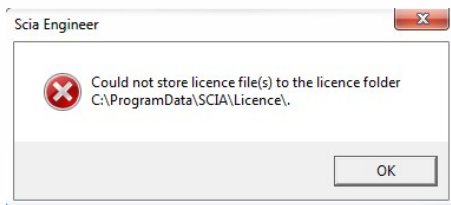
Si c'est le cas alors vous avez mis à jour votre licence avec succès.

Si non, retournez à [l'étape 4](#) et contrôlez ce qui ne va pas.

Could not store license file to the license folder

Description

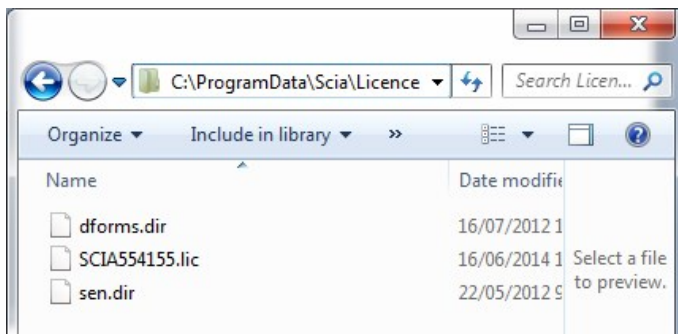
→ La "Configuration de protection" ne peut pas écrire dans le dossier de licence



Solutions

Ce problème peut être résolu de 2 manières.

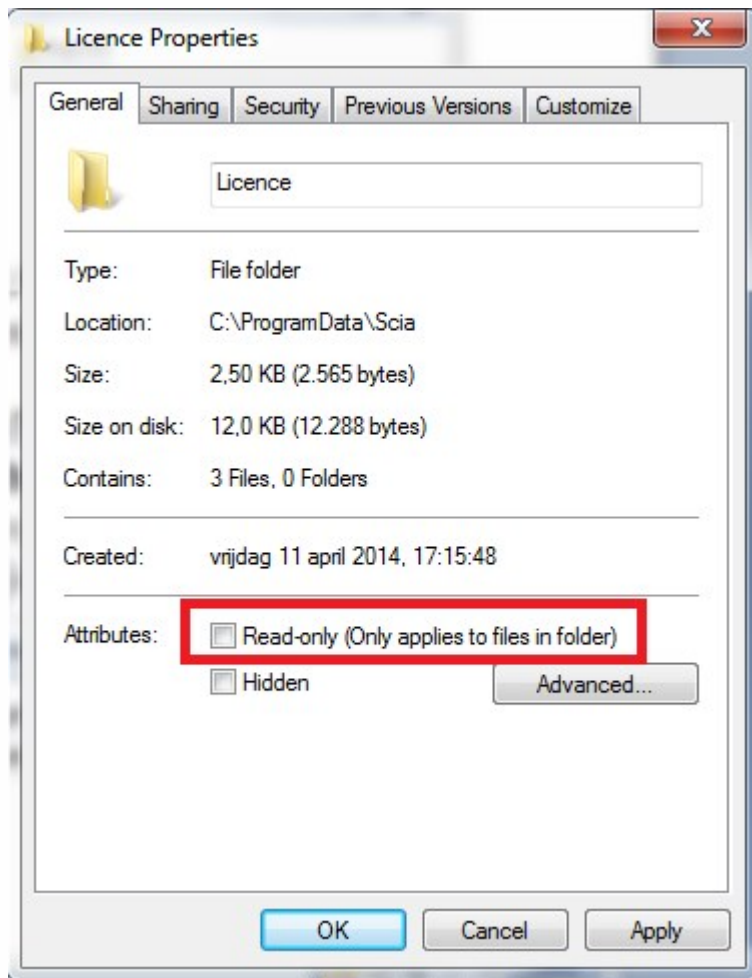
Option 1: Allez dans le dossier de licence (indiqué dans le message) et créez le si nécessaire.



→ Exemple: C:\ProgramData\SCIA\Licence\

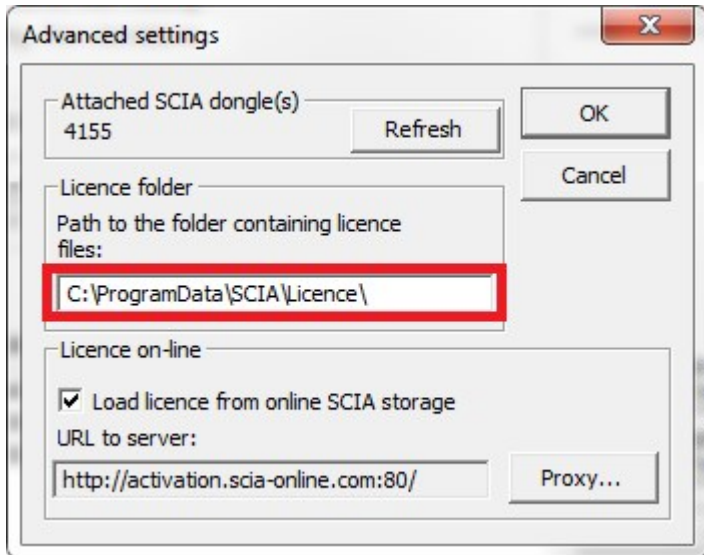
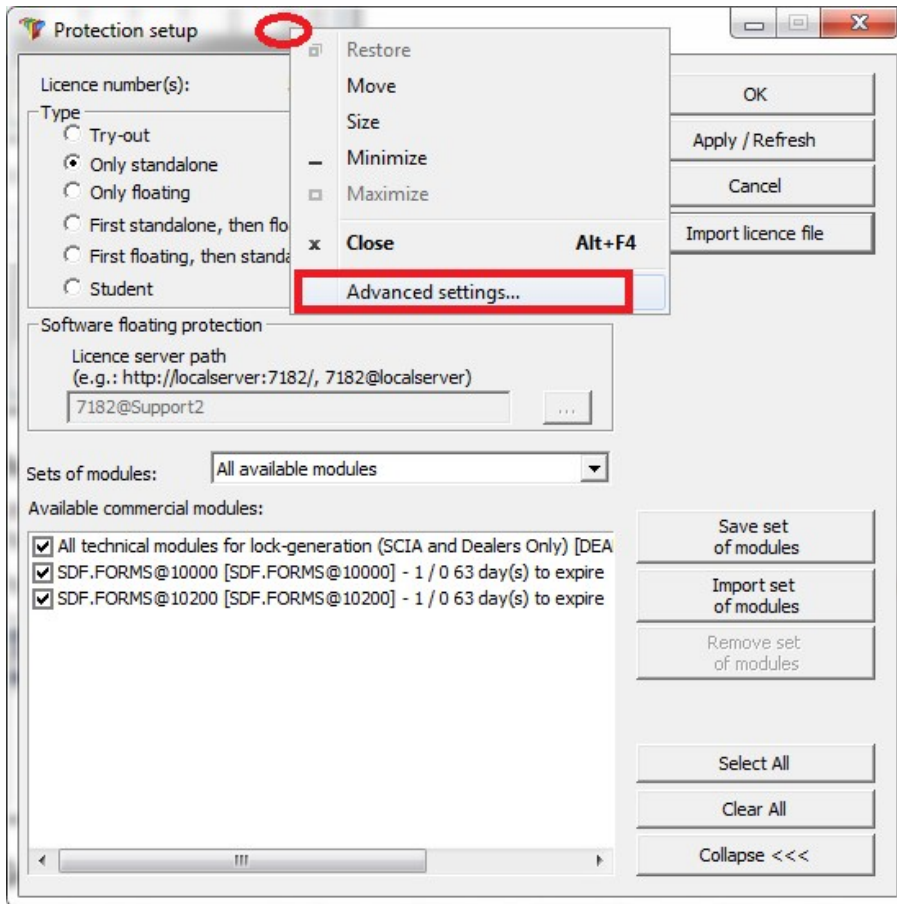
→ Allez dans les Propriétés de ce dossier (Cliquez droit sur le dossier)

→ Assurez-vous que 'Lecture seule' soit décoché.



Option 2: Choisissez un chemin différent pour stocker les fichiers de licence

- Dans 'Configuration de la protection', vous devez faire un clic droit sur la barre du titre (voir image ci-dessous)
- Dans la fenêtre suivante, vous pouvez changer the chemin où les fichiers ont été enregistrés (vois image ci-dessous à droite).
- Le nouveau dossier de licence doit exister et NE PAS être en 'Lecture seule'.

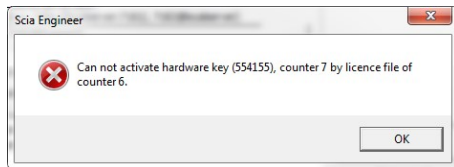


Après avoir fait ces modifications, essayez d'importer de nouveau le fichier de licence.

Counter X by license file of counter Y (X>Y)

Description

→ Le fichier de licence que vous importez est plus vieux que le fichier de licence sur la clé USB.



Solutions

Obtenez un nouveau fichier de licence en contactant le support Scia.

- Envoyez une image de ce message d'erreur
- Demandez leur de contrôler le contenu de la licence (et si possible de le générer de nouveau)
- Demandez leur de vous envoyer le nouveau fichier de licence
(Celui-ci est un fichier Scia5xxxxx.lic et peut-être un fichier Scia5xxxxx.e2c)

Contrôle

Une fois que vous recevrez le fichier de licence, importez de nouveau le fichier de licence.

(Si vous importez le fichier de licence manuellement, sélectionnez le nouveau fichier bien sûr)