

# SCiAENGINEER



## Instalační manuál

Studentská instalace

---

---

<b>Kontakty</b> .....	<b>3</b>
<b>1. Úvod</b> .....	<b>4</b>
1.1 Vítejte .....	4
1.2 Systémové požadavky .....	4
Hardware .....	4
Software .....	5
<b>2. Instalace SCIA Engineer</b> .....	<b>6</b>
2.1 Odstraňte starší verze ochrany .....	6
2.2 Instalace SCIA Engineer .....	6
2.3 Aktivace FlexNET studentské síťové ochrany .....	9
<b>3. Odinstalování SCIA Engineer</b> .....	<b>11</b>
3.1 Odinstalování přes Přidat/Odebrat programy ve Windows .....	11
3.2 Odinstalování bez použití Přidat/Odebrat programy .....	12
<b>4. Řešení problémů</b> .....	<b>14</b>
4.1 Objeví se zpráva „Nenalezena žádná licence“ .....	14
4.2 Imadmin se nespouští automaticky .....	15
4.3 Kontrola uživatelských účtů .....	17

# Kontakty

## **SCIA nv**

Industrieweg 1007  
3540 Herk-de-Stad  
Belgie

## **Nemetschek do Brasil**

Rua Dr. Luiz Migliano, 1986 - sala 702 , CEP  
SP  
05711-001 São Paulo  
Brazílie

## **SCIA Nederland B.V.**

Wassenaarweg 40  
6843 NW ARNHEM  
Nizozemsko

## **SCIA CZ s.r.o. Praha**

Evropská 2591/33d  
160 00 Praha 6  
Česká republika

## **Scia Datenservice**

Dresdnerstrasse 68/2/6/9  
1200 Vídeň  
Rakousko

## **SCIA France sarl**

Centre d'Affaires, 29 Grand' Rue  
59100 Roubaix  
Francie

## **Nemetschek Scia North America**

7150 Riverwood Drive  
21046 Columbia, MD  
Spojené státy

## **Nemetschek Scia Swiss Branch Office**

Dürenbergstrasse 24  
3212 Gurmels  
Švýcarsko

## **SCIA SK, s.r.o.**

Murgašova 1298/16  
010 01 Žilina  
Slovensko

## **Scia Software GmbH**

Technologie Zentrum Dortmund, Emil-Figge-Str. 76-80  
44227 Dortmund  
Německo

Všechny informace uvedené v tomto dokumentu mohou být změněny bez předchozího upozornění. Žádnou část tohoto dokumentu není dovoleno reprodukovat, uložit do databáze nebo systému pro načítání ani publikovat, a to v žádné podobě a žádným způsobem, elektronicky, mechanicky, tiskem, fotografickou cestou, na mikrofilmu ani jinými prostředky bez předchozího písemného souhlasu vydavatele. Firma Scia nezodpovídá za žádné přímé ani nepřímé škody vzniklé v důsledku nepřesností v dokumentaci nebo softwaru.

© Copyright 2016 SCIA nv. Všechna práva vyhrazena.

Document created: 11 / 11 / 2016

SCIA Engineer16.1

# 1. Úvod

## 1.1 Vítejte

Vítejte v instalační příručce k produktu SCIA Engineer. SCIA Engineer je výpočetní program běžící v systémech Windows s širokou škálou využití od posuzování jednoduchých rámových konstrukcí, po komplexní návrhy rozsáhlých projektů z oceli, betonu, dřeva...

Program zpracovává výpočty rovinných a prostorových rámu včetně posouzení profilů a přípoju u ocelových konstrukcí. Kromě rámu lze také dimenzovat deskové konstrukce včetně pokročilých výpočtů pro beton.

Příručka popisuje postup správné instalace aplikace

## 1.2 Systémové požadavky

Doporučené systémové požadavky pro instalaci SCIA Engineer:

### Hardware

Procesor	Intel Core2Duo nebo AMD ekvivalentní (Doporučeno: Intel Core-i5 nebo AMD)
RAM	2 GB (Doporučeno: > 4 GB)
Grafická karta	256 MB, s podporou OpenGL
Místo na disku	5GB
Minimální rozlišení	1280 x 800

## Software

Podporované OS Windows	Windows 2008 server 64 bit Windows 2012 server 64 bit Windows 7 32/64 bit Windows 8.1 32/64 bit Windows 10 32/64 bit
Revit, informace o propojení s Revitem naleznete zde: <a href="http://www.scia.net/revit">http://www.scia.net/revit</a>	SCIA Engineer 16 je kompatibilní pouze s Revit 2012, 2013, 2014, 2015, 2016, 2017
Tekla	SCIA Engineer 16 je kompatibilní pouze s Tekla version 15, 16, 17, 18, 19.0, 19.1, 20.0, 21.1 a 2016–32/64 bit.
Etabs	SCIA Engineer 16 je kompatibilní pouze s Etabs 9.2
IFC	SCIA Engineer 16 je kompatibilní pouze s IFC verze 2x3
SDNF	SCIA Engineer 16 je kompatibilní pouze s verzi 2.0 a 3.0

## 2. Instalace SCIA Engineer

Tento odstavec popisuje postup instalace studentské verze SCIA Engineer.

Proces instalace je složen z následujících kroků:

- Instalace SCIA Engineer
- Aktivace FlexNET síťové studentské ochrany

### 2.1 Odstraňte starší verze ochrany

Jestliže jste již používali SCIA Engineer v minulosti, potom je potřeba odstranit předchozí verze ochrany FlexNET před pokračováním v instalaci.

Pro verzi SCIA Engineer 14 a vyšší musíte zkontrolovat verzi FLEXTNET. SCIA Engineer 16 požaduje verzi FlexNET alespoň 2.2.3. Není možné poskytovat licence pro SCIA Engineer 16 se staršími verzemi FLEXTNET.

Name	Publisher	Installed On	Size	Version
SCIA Engineer 15.2	SCIA	17/12/2015	1,82 GB	15.2.122
Scia Engineer 15.3	SCIA	9/12/2015	2.05 GB	15.3.32
Scia Licence Server	Nemetschek Scia	2/05/2014	45,0 MB	2.2.3

### 2.2 Instalace SCIA Engineer

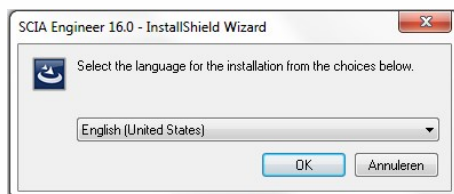
1. Můžete začít instalaci stažením verze (setup) z našich internetových stránek:

Jděte na naše stránky:

<http://www.SCIA.net/en/SCIA-engineer-setup>

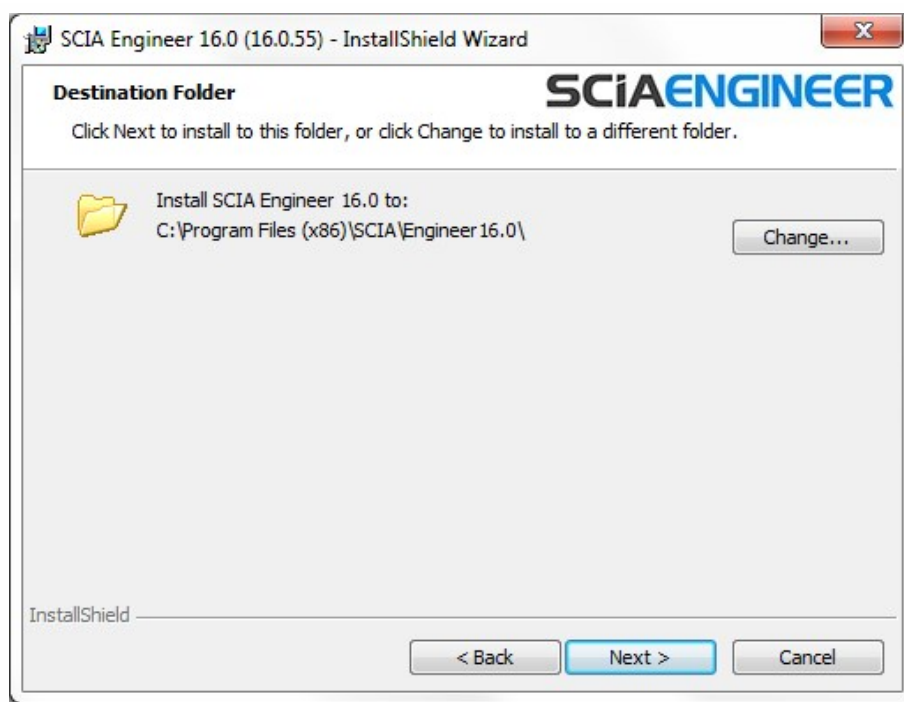
Na konci těchto stránek najdete instalace. Spusťte webovou instalaci.

2. V dialogovém okně, které se zobrazí, vyberte jazyk instalace:



Jazyk, který vyberete pro instalaci, bude zároveň použit jako výchozí jazyk souborů pro nápovědu ve SCIA Engineer.

3. Zobrazí se úvodní obrazovka instalace. Pokračujte kliknutím na tlačítko [Next] (Další).
4. V dialogovém okně Informace o zákazníkovi lze zadat jméno uživatele a název společnosti. Název společnosti bude automaticky vkládán do dokumentace generované SCIA Engineer.
5. V dialogovém okně Choose Destination Location (Vyberte cílové umístění) můžete určit, do které složky mají být soubory nainstalovány. Cílová složka se standardně vytváří ve složce Program Files. Doporučujeme Vám výchozí umístění neměnit.



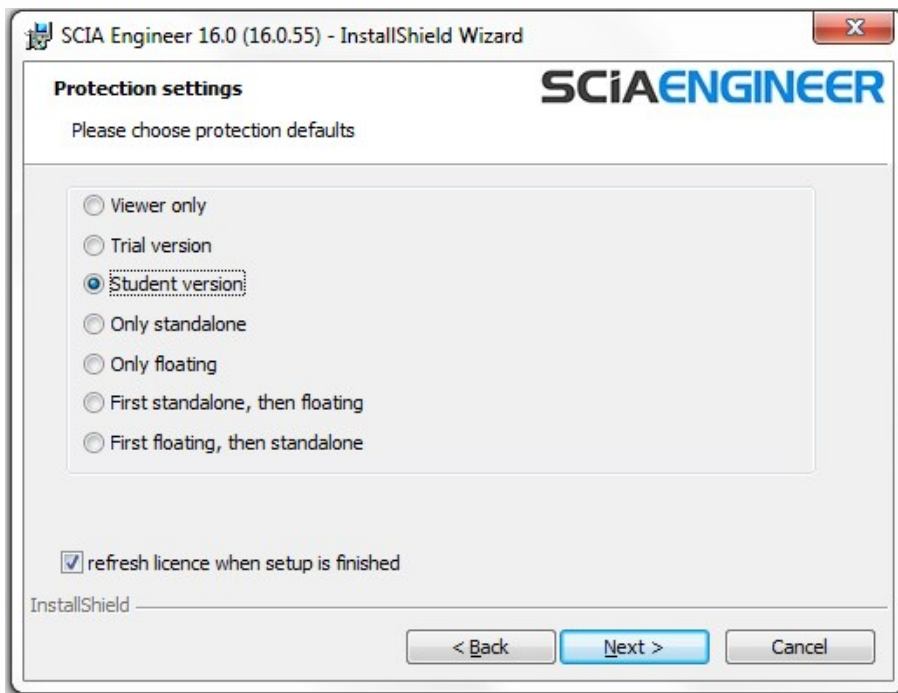
Pokračujte kliknutím na tlačítko [Next] (Další).

6. V dialogovém okně Setup Type (Typ instalace) lze vybrat požadovaný typ instalace. Pokračujte kliknutím na tlačítko [Next] (Další). Doporučujeme vybrat Custom, protože si můžete vybrat doplňky a jazyky, které nebudou instalovány ve výchozím nastavení. Ujistěte se, že budou nainstalovány všechny potřebné doplňky a jazyky. Máte-li pochybnosti o instalaci určité složky, pak je lépe ji nainstalovat.



Vyberete-li typickou instalaci, NEBUDOU nainstalovány všechny jazykové moduly, ale pouze anglický jazykový modul a modul jazyka vybraného pro instalaci. Pokud si přejete nainstalovat další jazyky, je nutné zvolit vlastní instalaci, při níž lze vybrat více jazyků. Aby bylo možné používat jiný jazyk prostředí SCIA Engineer, musí být splněny dva požadavky:  
 Požadovaný jazyk musí být nainstalován.  
 V hardwarovém klíči nebo na serveru musí být aktivován příslušný jazykový modul.  
 Chcete-li nainstalovat některý z přídavných modulů plug-in produktů SCIA Engineer, je třeba, abyste tento modul vybrali v rámci vlastní instalace.

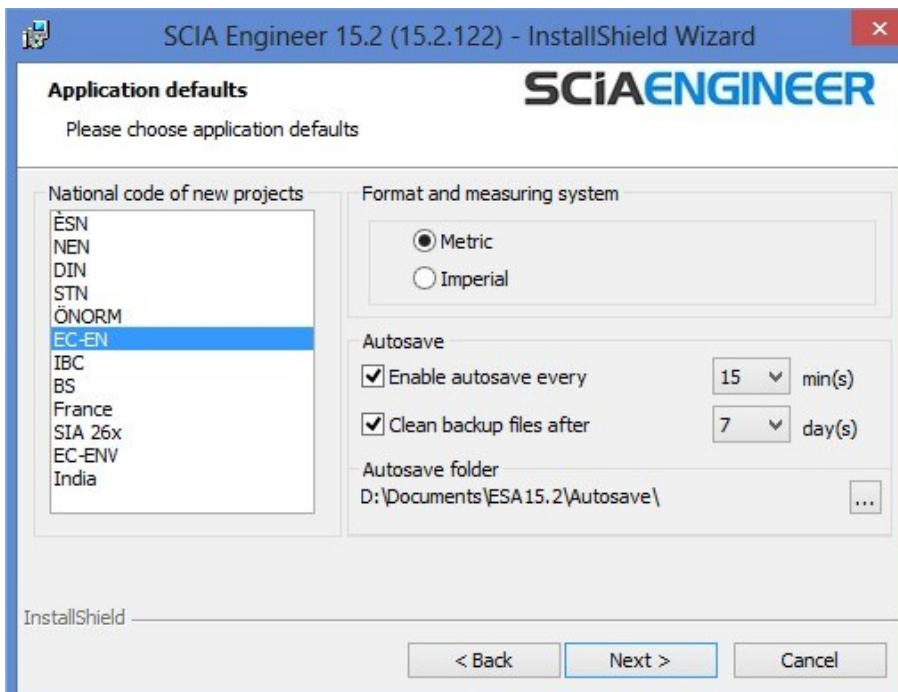
7. V dialogu Protection Defaults (Nastavení ochrany) lze nastavit výchozí hodnoty parametrů ochrany.



Zapněte volbu Aktivovat licenci po dokončení instalace. Touto volbou bude licenční soubor aktivován automaticky.

Klikněte na tlačítko [Next] (Další) pro pokračování.

8. V dialogovém okně Application Defaults (Výchozí nastavení) lze nastavit výchozí hodnoty pro národní normu



Kritéria pro Autosave (automatické ukládání) můžou být nastavena v tomto dialogu, můžete změnit cestu k adresáři pro ukládání souborů

Vyberte výchozí nastavení pro Vaši národní normu. Pokračujte kliknutím na tlačítko [Next] (Další).



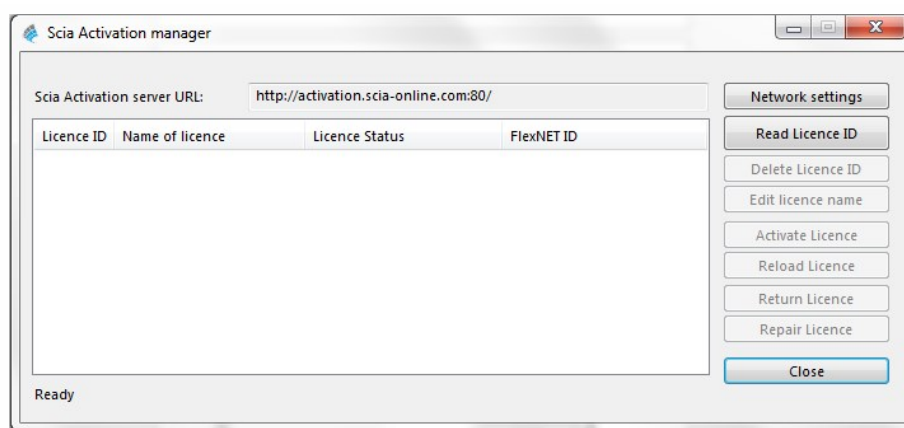
9. V dalším okně se zobrazí další nastavení (možnosti zobrazení zástupců). Klikněte tlačítko [Next] (Další) pro spuštění instalačního procesu.
10. V posledním okně spustíte instalaci kliknutím na [Install] (Instalovat).
11. Po instalaci se zobrazí zpráva, že produkt SCIA Engineer byl úspěšně nainstalován. Ukončete proces instalace kliknutím na tlačítko [Finish] (Dokončit).

## 2.3 Aktivace FlexNET studentské síťové ochrany

1. Otevřete soubor ActivationUtility.exe, defaultně ho najdete pod touto cestou: ("C:\Program Files (x86)\Common Files\Scia\LicenceServer\ActivationUtility\ActivationUtility.exe")

Zástupce aplikace můžete najít na ploše Activation manager. (Scia správce aktivace)

Pokud nenajdete Activation manager, jak je uváděno výše, můžete si ho stáhnout z našich stránek: <http://nemetschek-scia.com/en/support/downloads/latest-version-flexnet>



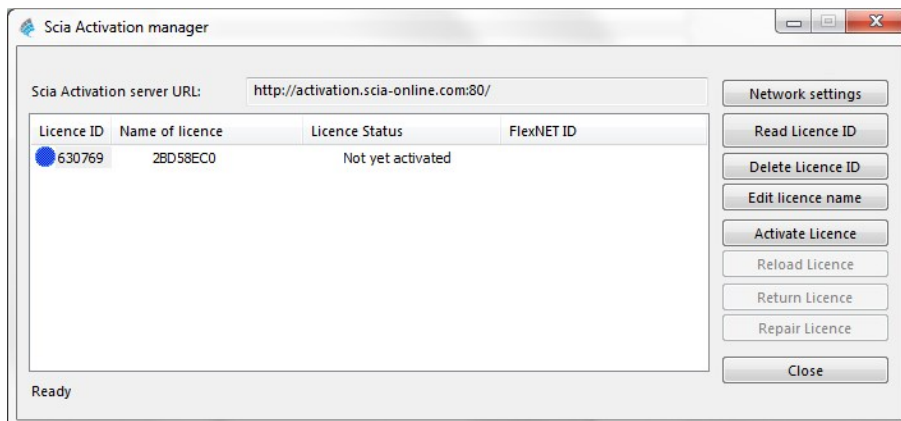
Klikněte myší na tlačítko [Read Licence ID]

→ Jestliže používáte nastavení proxy, potom konfiguruje Network Settings (Nastavení sítě)

Klíčové ID je uskladněno v SCIAxxxxx.lid - souboru, kde x reprezentuje číslo Vašeho souboru. Tento soubor Vám bude zaslán emailem.

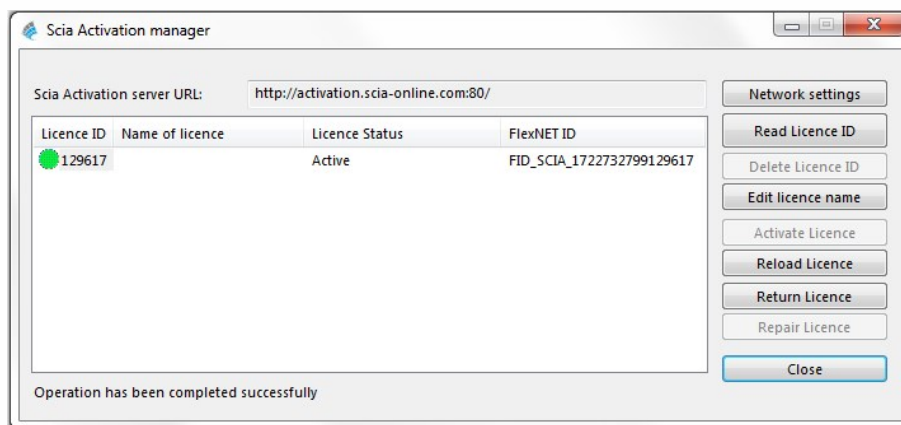
Vyberte Váš lid-soubor a klikněte myší na tlačítko [Open]

2. Číslo Vašeho licenčního souboru se objeví v dialogovém okně FlexNET activation utility/ Scia activation manager.



Vyberte toto číslo a klikněte myší na [Activate licence]

3. Kolečko před licenčním číslem zezelená, jestliže licence byla v pořádku aktivována



Klikněte na [Close]

Když chcete použít licenční soubor na jiném počítači, je nutné deaktivovat licenční soubor na původním serveru/počítači. Použijte Windows Explorer, jděte do adresáře C:\Program Files (x86)\Common Files\Scia\LicenceServer\ActivationUtility\ActivationUtility.exe  
Otevřete soubor ActivationUtility.exe  
Vyberte Číslo licenčního souboru a zmáčkněte [Return License]  
Klikněte [Close]

4. Nyní počkejte 10 minut pro uložení Vaší licence na pozadí služby (nebo můžete restartovat Váš počítač).
5. Nyní můžete použít studentskou verzi SCIA Engineer na Vašem počítači.

## 3. Odinstalování SCIA Engineer

### 3.1 Odinstalování přes Přidat/Odebrat programy ve Windows

Produkt SCIA Engineer lze odinstalovat stejně jako jakoukoli jinou softwarovou aplikaci pro systém Windows:

1. Jděte do Přidat nebo odebrat programy kliknutím na možnosti Start > Nastavení > Ovládací panely > Přidat nebo Odebrat programy.
2. Zobrazí se seznam nainstalovaných softwarových aplikací. Vyberte produkt SCIA Engineer a klikněte na tlačítko [Změnit/Odebrat]
3. V dialogovém okně, které se zobrazí, vyberte možnost Remove (Odstranit)



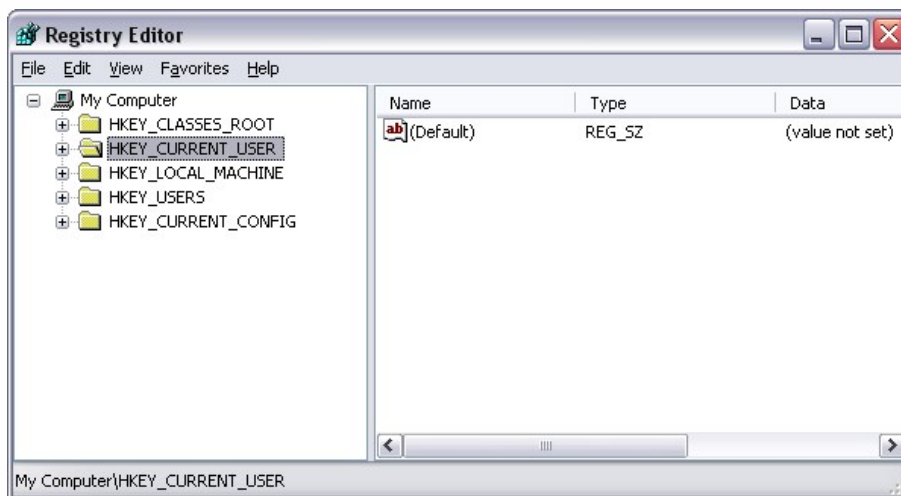
4. Spusťte proces odinstalování kliknutím na tlačítko [Next] (Další).

Po dokončení odinstalování zůstanou v registru systému Windows některé nastavení. Tyto pozůstatky produktu lze odstranit ručně. Odstranění těchto položek může být nezbytné v případě, že se vyskytnou potíže s novou instalací.

1. Otevřete dialogové okno Run pomocí možností Start > Run
2. Zadejte příkaz regedit a klikněte na tlačítko [OK].

Pamatujte na to, že v tomto kroku je nutné mít Administrátorská práva!

3. Zobrazí se okno Editor registru.



4. Přejděte na následující klíče a odstraňte je klávesou Delete

HKEY\_CURRENT\_USER\Software\SCIA\ESA\\*

HKEY\_LOCAL\_MACHINE\Software\SCIA\ESA\\*

Where \* represents the version number.

5. Zavřete okno Registry Editor příkazem File > Exit

Po dokončení odinstalování zůstanou na pevném disku některé složky, které lze odstranit ručně:

**32 bits computer:** C:\Program Files\SCIA\Engineer\*\*

**64 bits computer:** C:\Program Files (x86)\SCIA\Engineer\*\*

Po dokončení odinstalování zůstanou na pevném disku některé složky, které lze odstranit ručně:

**Windows 7/8:** C:\Users\User#\Esa\*\*

C:\Users\User#\Documents\Esa\*\*

kde \*\* je číslo verze.



Tyto složky lze odstranit pomocí programu Průzkumník Windows. Počítejte s tím, že první z uvedených složek může obsahovat projekty a uživatel si tedy musí být naprosto jist, že si je přeje odstranit.

## 3.2 Odinstalování bez použití Přidat/Odebrat programy

Někdy SCIA Engineer nemůže být odinstalována použitím “Přidat/Odebrat programy” z Windows a objeví se chybové hlášení. Potom tímto způsobem není možné odinstalovat software.

Tento problém může nastat s každým operačním systémem Windows.

Program SCIA Engineer můžete odinstalovat, následujícím postupem

Jděte do 'Start' -> 'Run' ve Windows.

V dialogu, který se objeví, napište následující příkaz:

```
msiexec /x {A39DB31A-4752-4611-A2F9-299324BED8EF}
```

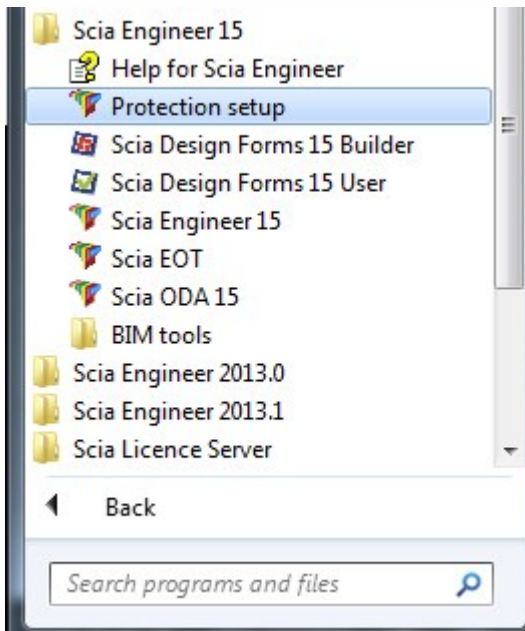
Potom udělejte stejný postup jako při odinstalování přes Přidat/Odebrat programy.

## 4. Řešení problémů

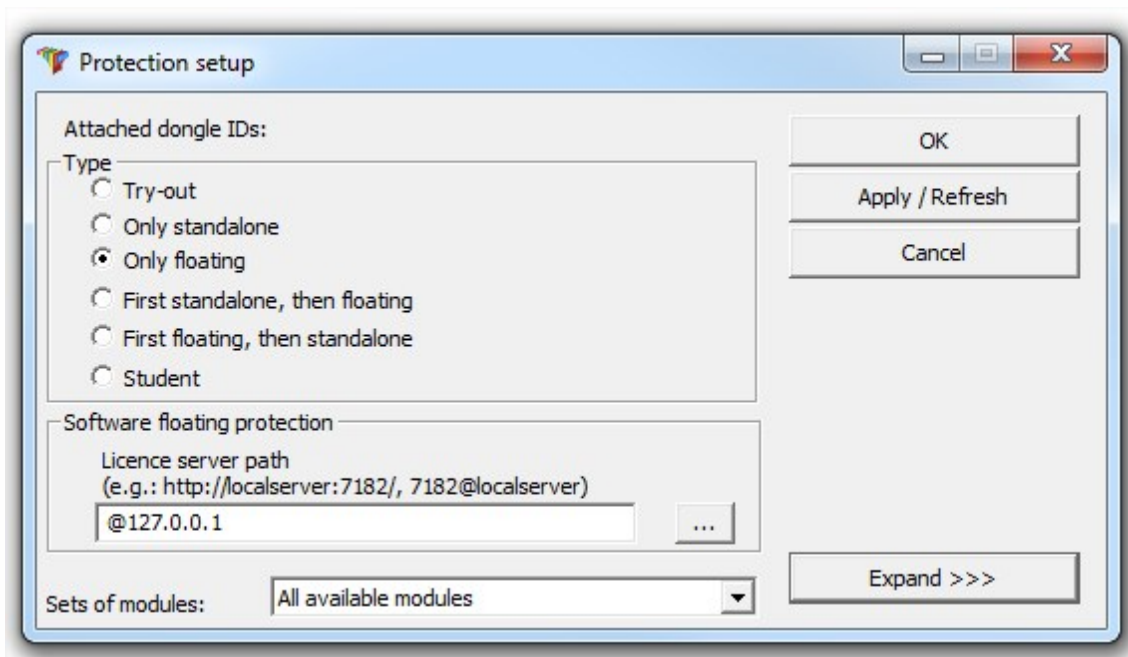
Kompletní seznam častých dotazů (Frequent Asked Questions) může naleznout na našich stránkách: <http://scia.net/en/support/faq>

### 4.1 Objeví se zpráva „Nenalezena žádná licence“

Jděte "Start -> all programs -> SCIA Engineer 16 -> Protection setup"

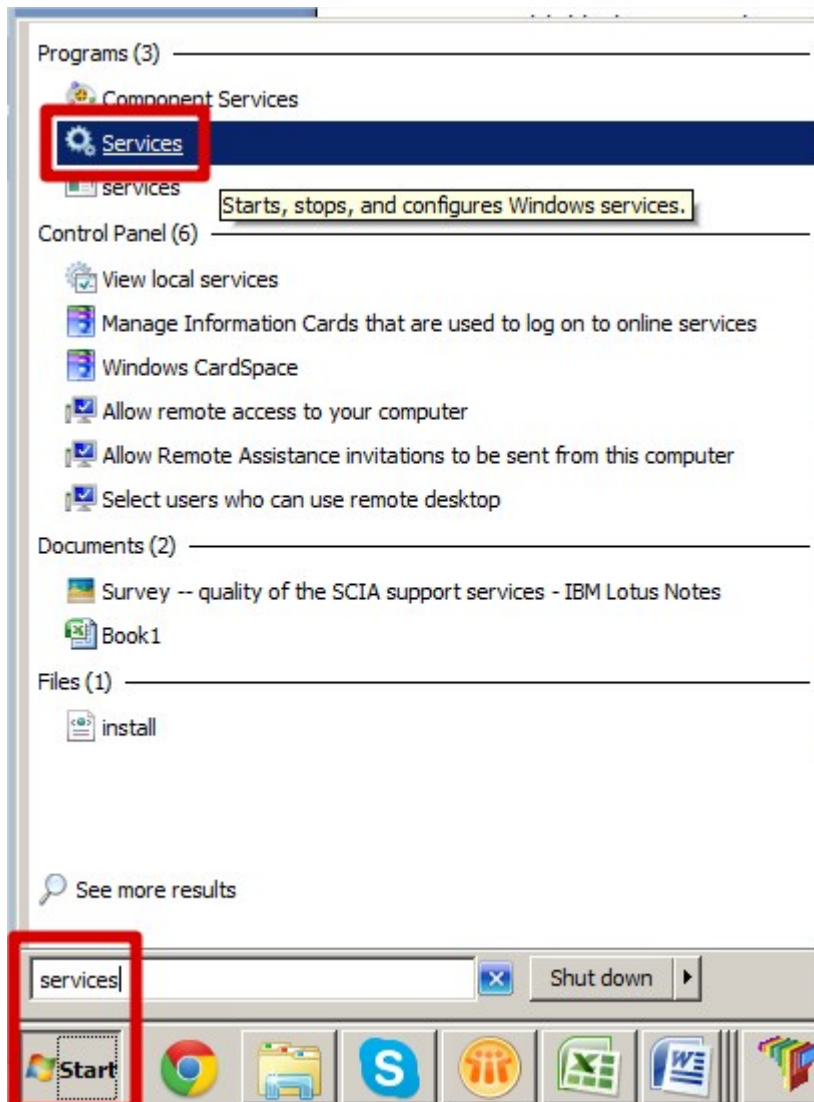


Změňte typ ochrany "Only floating" (Pouze plovoucí) a nastavte adresu: 27000@127.0.0.1, viz zobrazení níže:



Klikněte na OK.

Jestliže SCIA Engineer stále nepracuje, potom jděte do services (služby) ve Windows. Do služeb se můžete dostat, když napíšete "Services" (služby) v Start menu ve Windows

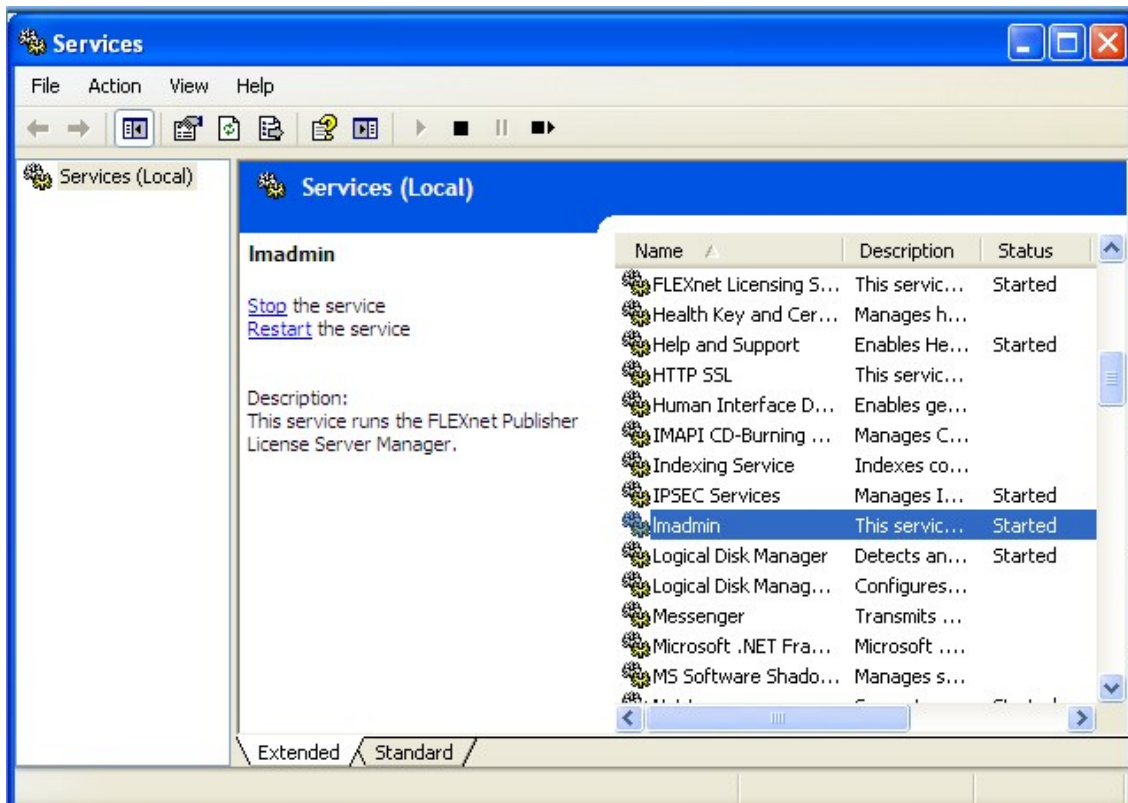


Objeví se seznam služeb. Najděte službu "ladmin". Zastavte službu a znovu nastartujte.

Potom by se SCIA Engineer 16 měla nastartovat. Pokud tento problém zůstává po restartování počítače, pokračujte částí „ladmin se nespouští automaticky.“

## 4.2 ladmin se nespouští automaticky

Když restartujete server, ladmin by se měl spustit automaticky:



Jestliže se služba nespustí automaticky, prosím přidejte zástupce Imadmin.exe (C:\Program Files\Common Files\SocialLicenceServer\FlexNetServer) do start menu ve Windows.

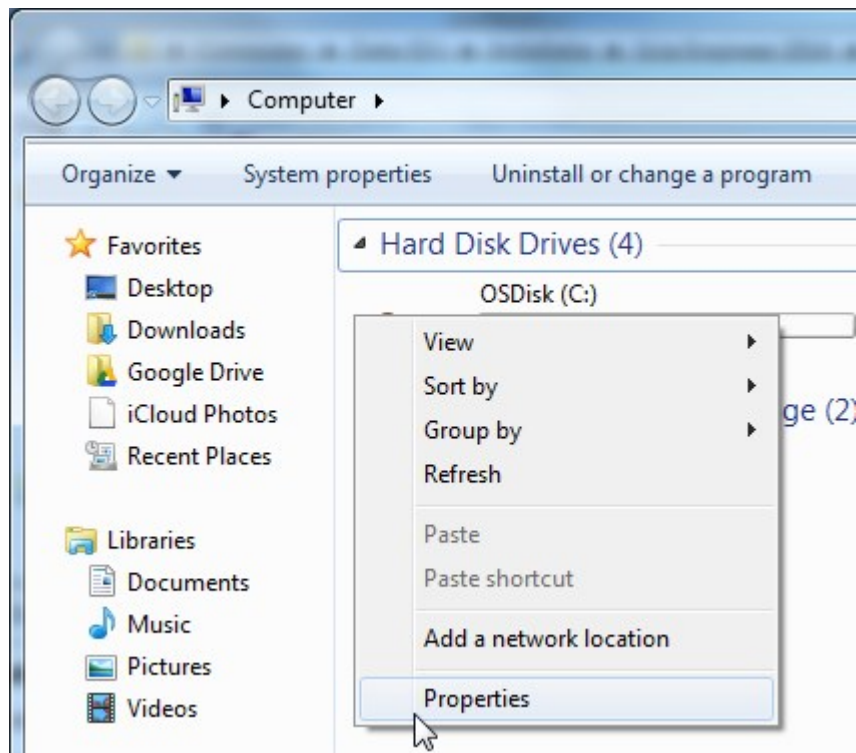
V některých případech Imadmin.exe může být blokováno díky jiným programům. Klíčem řešení je najít, jaký program blokuje Imadmin.exe.

Jeden příklad může pro některé operační systémy Windows Server.

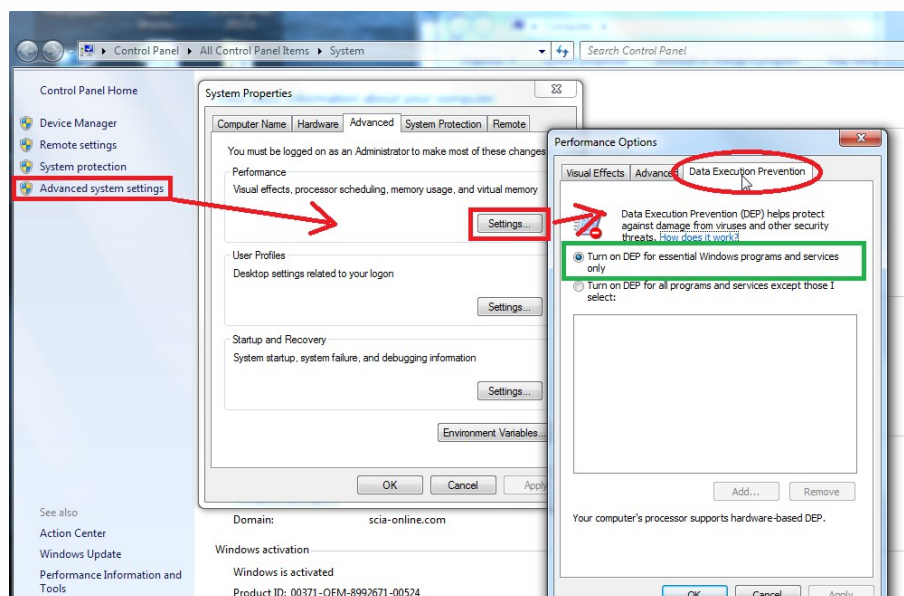
Tyto operační systémy někdy mají aktivováno výchozí nastavení pro všechny programy 'Data Execution Prevention'. Nastavení můžete změnit následujícím způsobem:

- Jestliže půjdete do vlastností počítače:



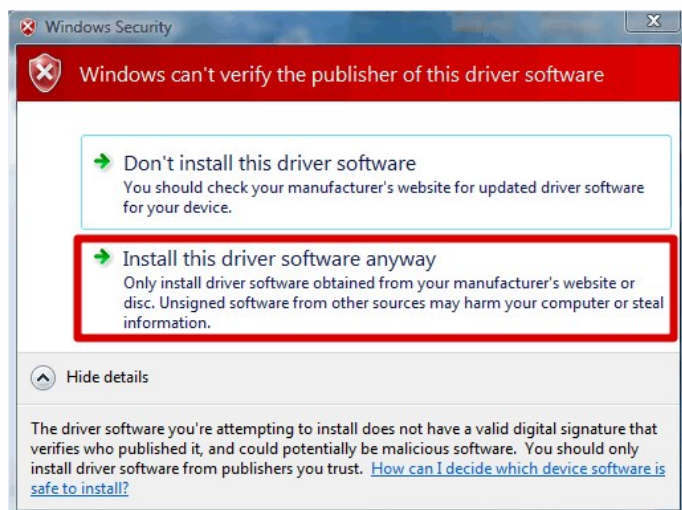


- Potom můžete konfigurovat data dle následujícího obrázku:



## 4.3 Kontrola uživatelských účtů

Jestliže UAC kontrola uživatelských účtů (User Access Control) je zapnuta, zobrazí se následující zpráva na konci instalace:



Vyberte "Install this driver software anyway" pro dokončení instalace.

Pro používání SCIA Engineer jsou dostačující standardní uživatelská práva. Nejsou zde potřeba Administrátorská práva. Avšak uživatel musí mít práva pro čtení/zápis do uživatelských adresářů SCIA Engineer: Windows: C:\USERS\#USER#\ESA\*\* Kde \*\* reprezentují číslo verze a #USER# reprezentuje uživatelské jméno.