

Manuel

Mettre à jour une licence indépendante

| | |
|---|-----------|
| Contacts | 3 |
| Etape 1: Fermez tous les programmes liés à Scia (SCIA Engineer, Design Forms, ...) | 5 |
| Etape 2: Ouvrez la configuration de protection (via le menu 'Démarrer' de Windows) | 6 |
| Etape 3: Cliquez sur 'Importer fichier licence' | 7 |
| Etape 4: Quelque chose s'est mal passé... | 8 |
| System could not find attached SCIA dongle | 9 |
| Description | 9 |
| Solution | 9 |
| Contrôles | 10 |
| System detected an error while loading your license file | 10 |
| Description | 10 |
| Solutions | 10 |
| Contrôles | 11 |
| Could not store license file to the license folder | 12 |
| Description | 12 |
| Solutions | 12 |
| Counter X by license file of counter Y (X>Y) | 14 |
| Description | 14 |
| Solutions | 15 |
| Contrôle | 15 |
| Your license file is not stored on SCIA server | 15 |
| Description | 15 |
| Solution | 15 |
| Contrôles | 15 |

Contacts

| | |
|---|--|
| <p><i>Siège en Belgique</i></p> <p>SCIA nv Industrieweg 1007 B-3540 Herk-de-Stad Tel: +32 13 55 17 75 E-mail: info@scia.net</p> <p>Support Phone CAE (SCIA Engineer) Tel: +32 13 55 09 90</p> <p>CAD (Allplan) Tel: +32 13 55 09 80</p> <p>Support E-mail: support@scia.net</p> | <p><i>Pays-Bas</i></p> <p>SCIA Nederland B.V. Wassenaarweg 40 NL-6843 NW ARNHEM Tel.:+31 26 320 12 30 Fax.: +31 26 320 12 39 E-mail: info@scia.net</p> |
| <p><i>Brazil</i></p> <p>SCIA do Brasil Software Ltda Rua Dr. Luiz Migliano, 1986 - sala 702 , CEP SP 05711-001 São Paulo Tel.: +55 11 4314-5880 E-mail: brasil@scia.net</p> | <p><i>USA</i></p> <p>SCIA North America 7150 Riverwood Drive 21046 Columbia, MD Tel.: +1 443-542-0638 Fax.:+1 410-290-8050 E-mail: usa@scia.net</p> |
| <p><i>France</i></p> <p>SCIA France sarl Centre d'Affaires 29, Grand' Rue FR-59100 Roubaix Tel.: +33 3.28.33.28.67 Fax: +33 3.28.33.28.69 E-mail: france@scia.net</p> <p>Agence commerciale 8, Place des vins de france FR-75012 Paris Tel.: +33 3.28.33.28.67 Fax: +33 3.28.33.28.69 E-mail: france@scia.net</p> | <p><i>Suisse</i></p> <p>SCIA Swiss Office Dürenbergstrasse 24 CH-3212 Gurmels Tel.: +41 26 341 74 11 Fax: +41 26 341 74 13 E-mail: info@scia.ch</p> |
| <p><i>République Tchèque</i></p> <p>SCIA CZ s.r.o. Praha Evropská 2591/33d 160 00 Praha 6 Tel.: +420 226 205 600 Fax: +420 226 201 673</p> | <p><i>Slovaquie</i></p> <p>SCIA SK s.r.o. Murgašova 1298/16 SK-010 01 Žilina Tel.: +421 415 003 070 Fax: +421 415 003 072</p> |

| | |
|---|--|
| <p>E-mail: info.praha@scia.cz</p> <p>SCIA CZ s.r.o. Brno Slavickova 827/1a 638 00 Brno Tel.: +420 530 501 570 Fax: +420 226 201 673 E-mail: info.brno@scia.cz</p> | <p>E-mail: info@scia.sk</p> |
| <p>Autriche</p> <p>SCIA Datenservice Ges.m.b.H. Dresdnerstrasse 68/2/6/9 A-1200 WIEN Tel.: +43 1 7433232-11 Fax: +43 1 7433232-20 E-mail: info@scia.at</p> <p>Support Tel.: +43 1 7433232-12 E-mail: support@scia.net</p> | <p>Allemagne</p> <p>SCIA Software GmbH Technologie Zentrum Dortmund, Emil-Figge-Strasse 76-80 D-44227 Dortmund Tel.: +49 231/9742586 Fax: +49 231/9742587 E-mail: info@scia.de</p> |

Les informations fournies dans le présent document sont sujettes à modification sans préavis. Ce document ne peut être reproduit, stocké dans une base de données, conservé dans un système d'extraction de données ou publié, en partie ou en totalité, sous quelque forme ou de quelque manière que ce soit, à savoir électronique ou mécanique, par impression, par photocopie, sur microfilm ou par tout autre moyen et ce, sans l'accord écrit préalable de l'éditeur. SCIA ne pourra être tenu pour responsable des dommages directs ou indirects résultant d'imperfections dans la documentation et/ou le logiciel.

© Copyright 2018 SCIA nv. Tous droits réservés.

Document créé le 06 / 05 / 2018

SCIA Engineer 18.0

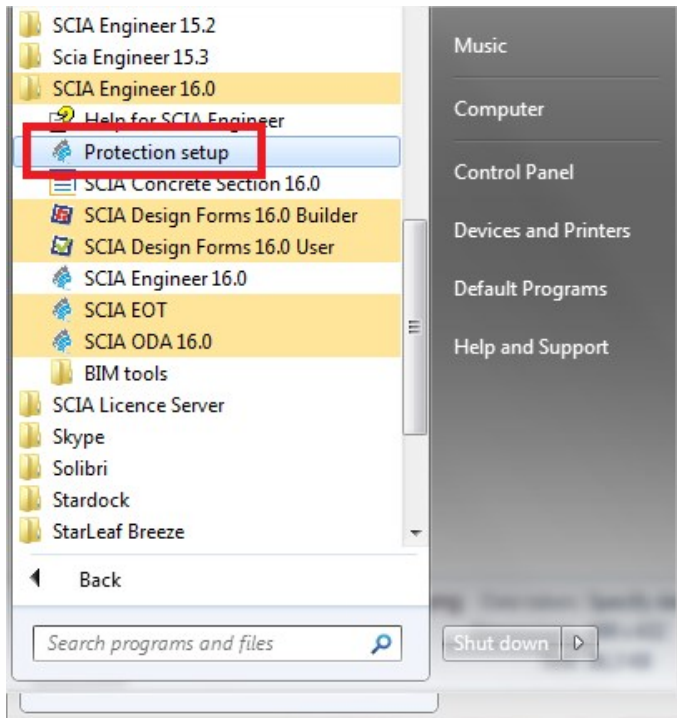
Etape 1: Fermez tous les programmes liés à Scia (SCIA Engineer, Design Forms, ...)

Fermez d'abord tout ce qui est lié aux logiciels Scia. Cela peut-être SCIA Engineer, Scia Design Forms, un message à propos d'une licence non trouvée ou autre chose. Fermez tout!

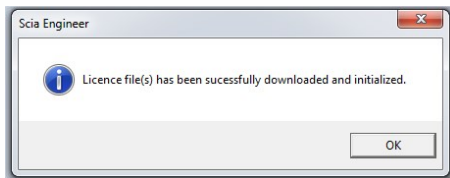
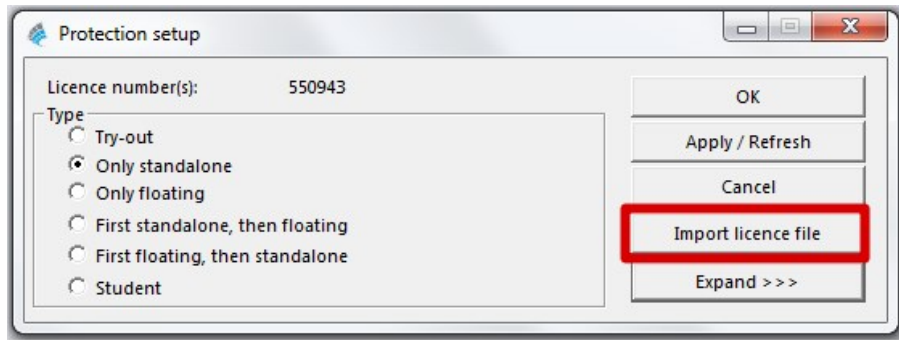
Etape 2: Ouvrez la configuration de protection (via le menu 'Démarrer' de Windows)

Chaque version et logiciel de SCIA Engineer a sa propre configuration de protection. Ouvrez donc celle pour la version la plus récente.

Ici, il s'agit de SCIA Engineer 17:



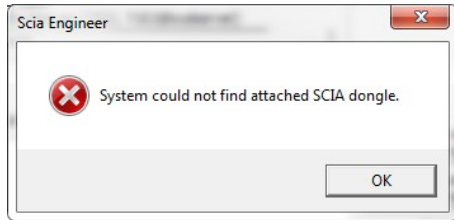
Etape 3: Cliquez sur 'Importer fichier licence'



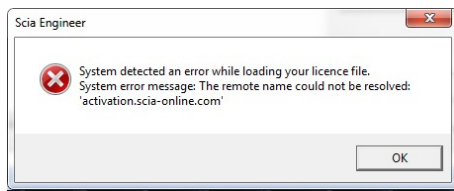
C'est fini!

.... A moins qu'un message d'erreur n'apparisse. Dans ce cas, regardez l' "[Etape 4: Quelque chose s'est mal passé...](#)" [Page 8](#).

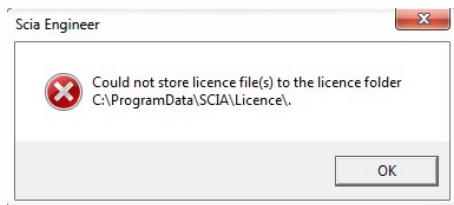
Etape 4: Quelque chose s'est mal passé...



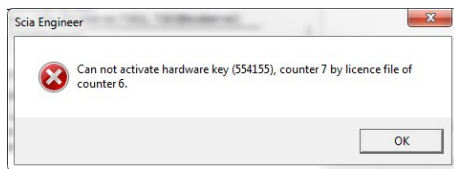
Allez au chapitre "System could not find attached SCIA dongle"
Page opposée



Allez au chapitre "System detected an error while loading your
license file" Page 10



Allez au chapitre "Could not store license file to the license folder"
Page 12



Allez au chapitre "Counter X by license file of counter Y (X>Y)"
Page 14

Allez au chapitre "Your license file is not stored on SCIA server"
Page 15

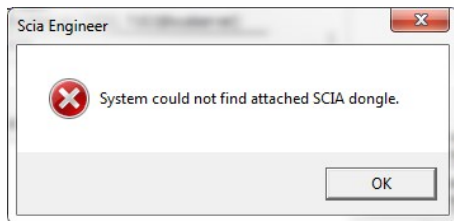


Vous avez un problème différent? Contactez nous au support@scia.net avec un imprimé-écran et la description du problème.

System could not find attached SCIA dongle

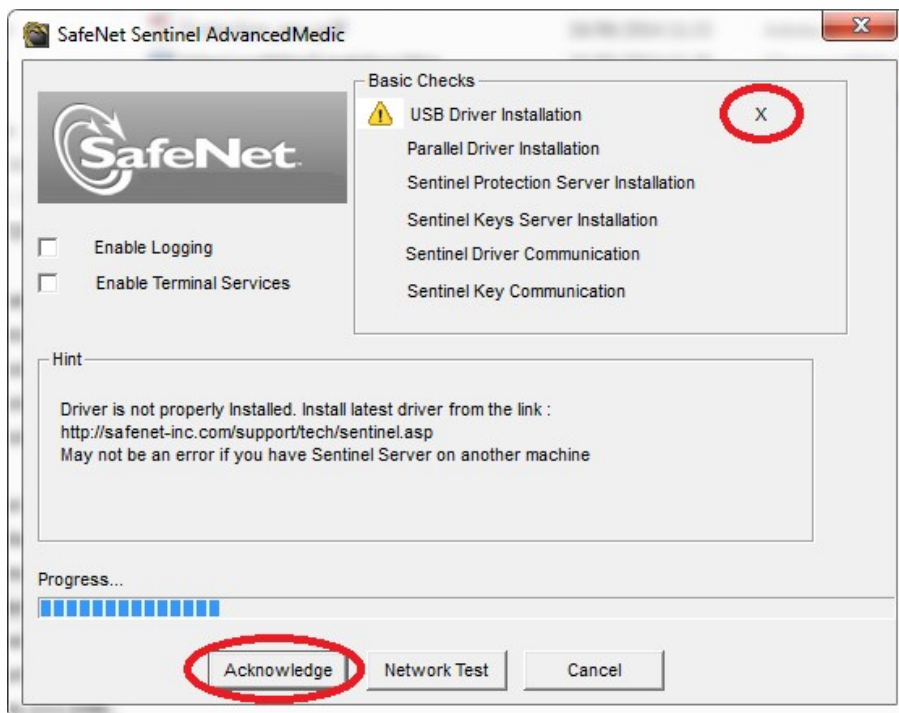
Description

→ La clé de licence USB n'est pas trouvée



Solution

Ce problème peut avoir 2 causes.



Cause 1: Le driver

1. Lancez Sentinel Advanced Medic (extraire et lancer Sam1.3.1.exe) (<http://www.safenet-inc.com/support-downloads/sentinel-drivers/>)
2. S'il n'y a pas au moins 7.5.8 derrière "USB Driver Installation", lancez Sentinel Protection Installer (<http://www.safenet-inc.com/support-downloads/sentinel-drivers/>)

Cause 2: La clé USB

1. Est-elle connectée à l'ordinateur et la lumière verte est-elle visible?
2. Si non: essayez sur un autre port USB et sur différent ordinateur.

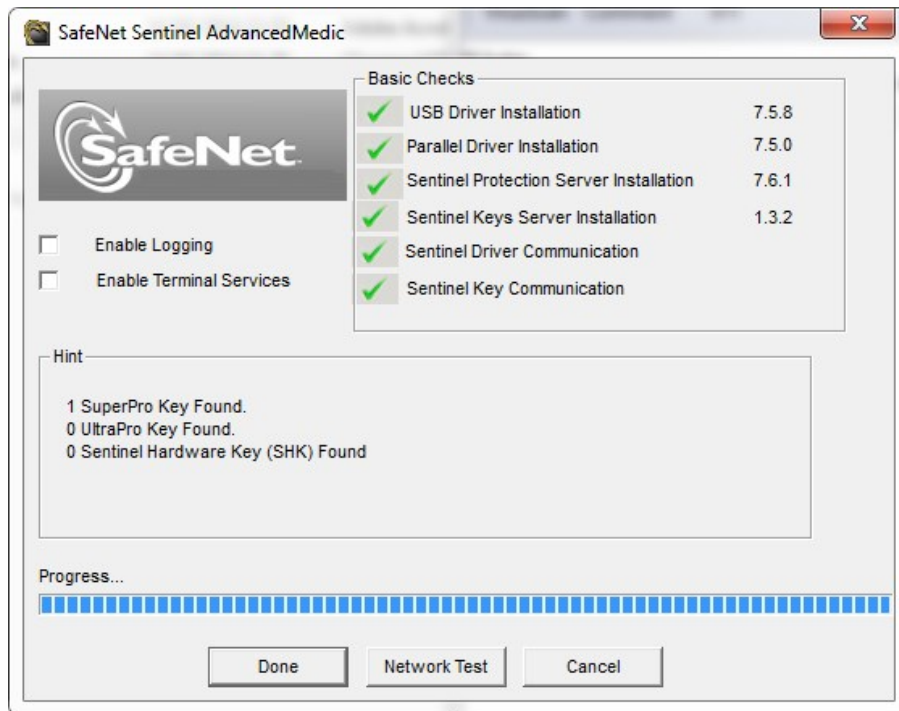
3. Si la lumière ne s'allume jamais, contactez la SCIA pour un remplacement.

Le remplacement est gratuit pour les clients avec un contrat de maintenance et de 75€ pour ceux sans contrat de maintenance. (<http://scia.net/fr/contact/offices>)

Contrôles

Lancer Sentinel Advanced Medic (Sam1.3.1.exe) et tous les contrôles devraient être bon.

(<http://www.safenet-inc.com/support-downloads/sentinel-drivers/>)



Si tous les contrôles sont vérifiés, reprenez à "Etape 3: Cliquez sur 'Importer fichier licence'" Page 7.

System detected an error while loading your license file

Description

→ La 'Configuration de Protection' n'a pas pu se connecter à 'activation.scia-online.com'.

Solutions

Ce problème peut être résolu de 2 façons.

Option 1: Vérifiez votre connexion internet.

1. Démarrez une page internet
2. Quelque chose peut bloquer la 'Configuration de protection' (pare-feu ou anti-virus)

La 'Configuration de protection' est un programme appelé Lockman.exe, qui se trouve dans le dossier où SCIA Engineer a été installé (C:\Program Files (x86)\SCIA\EngineerXX).

Assurez-vous que votre pare-feu ou anti-virus n'empêche pas lockman.exe de se connecter à internet.

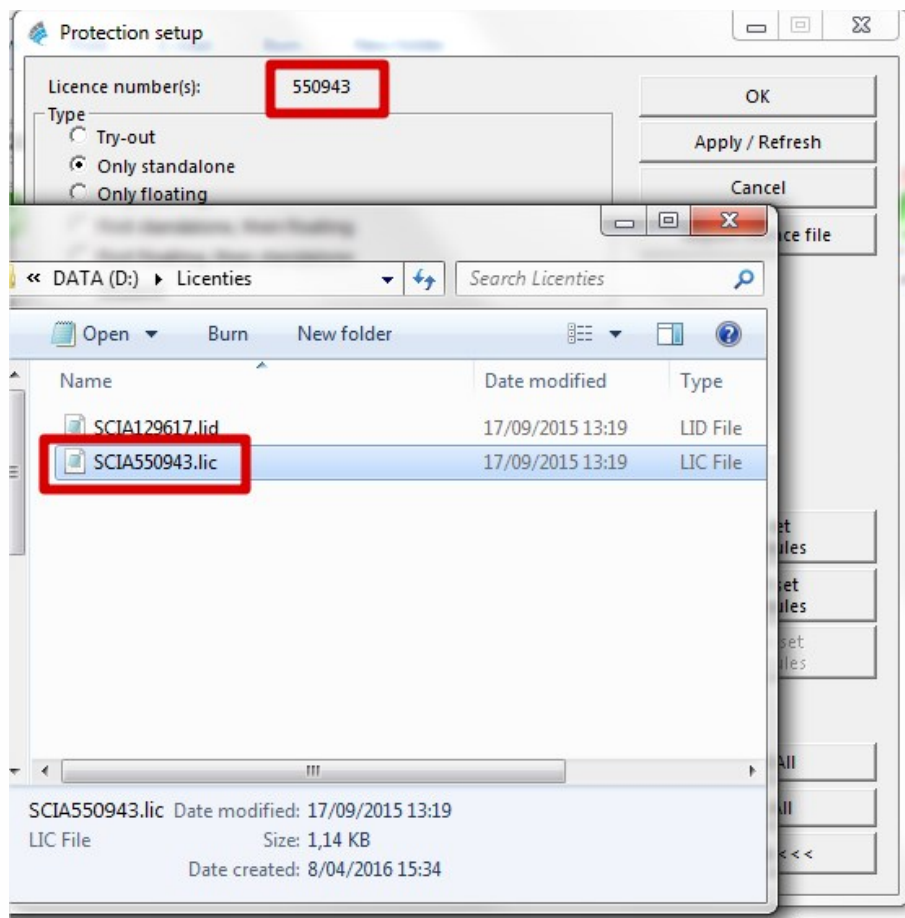
Option 2: Chargez manuellement le fichier de licence.

→ Si vous cliquez de nouveau sur 'Importer fichier de licence' dans la configuration de la protection, vous pouvez cliquer sur 'OK' après avoir reçu le message d'erreur. Vous aurez ensuite la possibilité de charger le fichier de licence manuellement.

1. Assurez-vous d'avoir le fichier de licence.

(Envoyez un mail à support@scia.net, et indiquez le numéro de licence inscrite sur votre clé, qui est un nombre à 6 caractères, commençant par un 5 par ex: 554155)

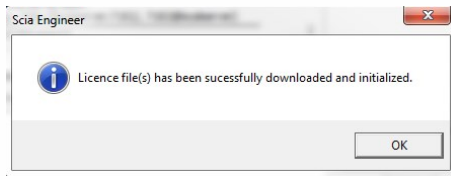
2. Sélectionnez le fichier de licence correspondant au numéro de licence sur votre clé USB.



Si le support de Scia vous a envoyé 2 fichiers, un .lic et un .e2c gardez les toujours ensemble dans le même dossier. Le fichier .e2c est nécessaire si votre licence contient une édition.

Contrôles

Vous devriez recevoir le message suivant:



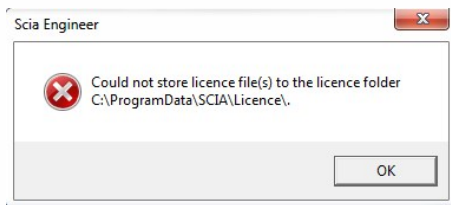
Si c'est le cas alors vous avez mis à jour votre licence avec succès.

Si non, retournez à "Etape 4: Quelque chose s'est mal passé..." Page 8.

Could not store license file to the license folder

Description

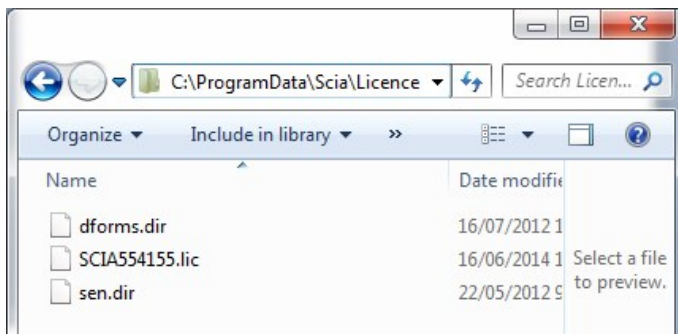
→ La "Configuration de protection" ne peut pas écrire dans le dossier de licence



Solutions

Ce problème peut être résolu de 2 manières.

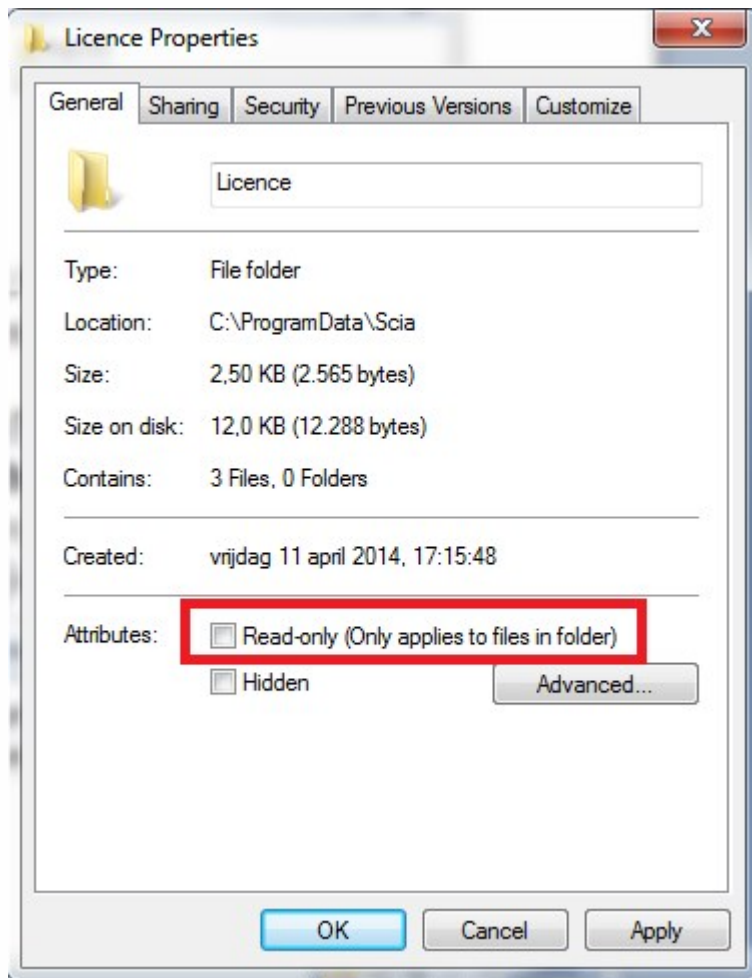
Option 1: Allez dans le dossier de licence (indiqué dans le message) et créez le si nécessaire.



→ Exemple: C:\ProgramData\SCIA\Licence\

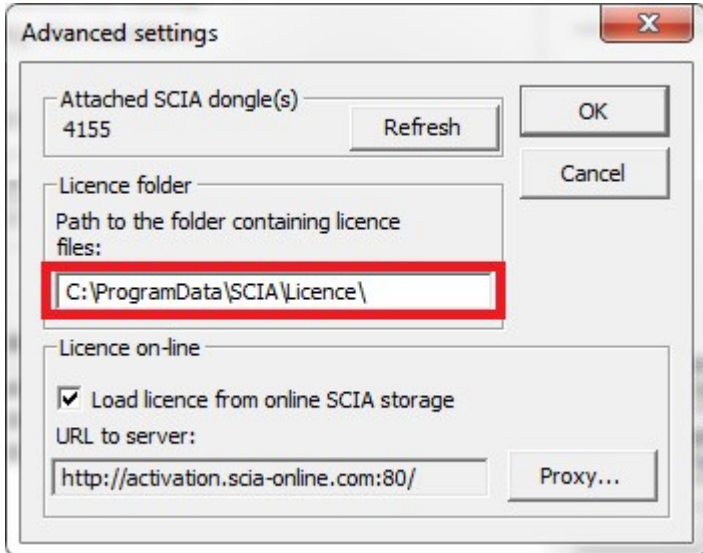
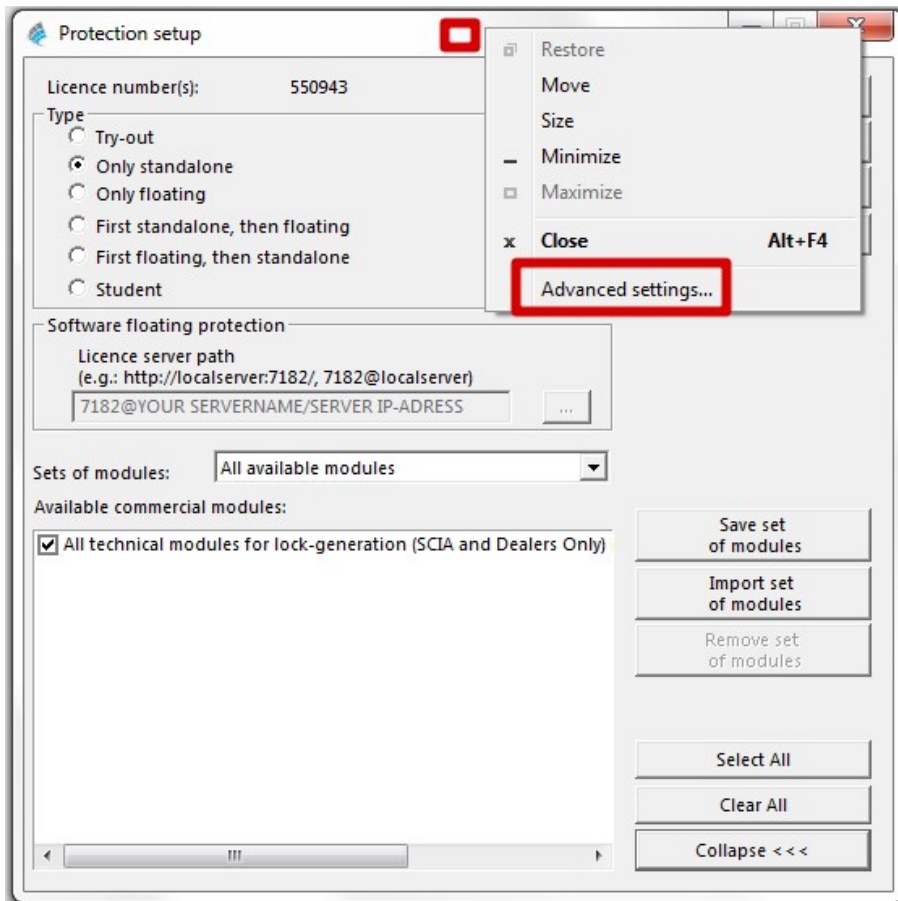
→ Allez dans les Propriétés de ce dossier (Cliquez droit sur le dossier)

→ Assurez-vous que 'Lecture seule' soit décoché.



Option 2: Choisissez un chemin différent pour stocker les fichiers de licence

- Dans 'Configuration de la protection', vous devez faire un clic droit sur la barre du titre (voir image ci-dessous)
- Dans la fenêtre suivante, vous pouvez changer the chemin où les fichiers ont été enregistrés (vois image ci-dessous à droite).
- Le nouveau dossier de licence doit exister et NE PAS être en 'Lecture seule'.

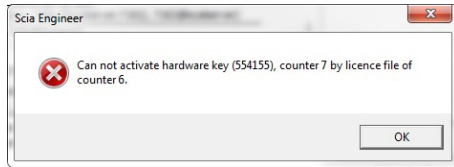


Après avoir fait ces modifications, essayez d'importer de nouveau le fichier de licence.

Counter X by license file of counter Y (X>Y)

Description

→ Le fichier de licence que vous importez est plus vieux que le fichier de licence sur la clé USB.



Solutions

Obtenez un nouveau fichier de licence en contactant le support Scia.

- Envoyez une image de ce message d'erreur
- Demandez leur de contrôler le contenu de la licence (et si possible de le générer de nouveau)
- Demandez leur de vous envoyer le nouveau fichier de licence
(Celui-ci est un fichier Scia5xxxxx.lic et peut-être un fichier Scia5xxxxx.e2c)

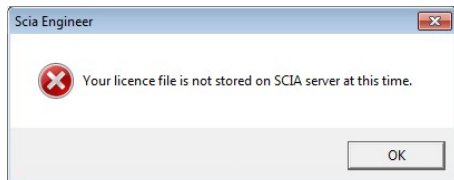
Contrôle

- Une fois que vous recevrez le fichier de licence, importez de nouveau le fichier de licence.
(Si vous importez le fichier de licence manuellement, sélectionnez le nouveau fichier bien sûr)

Your license file is not stored on SCIA server

Description

- La "Configuration de la Protection" ne trouve pas le fichier de licence sur le serveur SCIA.



Solution

le fichier de licence doit être mis-à-jour. Contacter le support SCIA pour cela (support@scia.net).

- Envoyez l'image du message et indiquez le numéro de votre clé de licence.
(au dos de la clé, 6 chiffres, commençant par '5xxxx')
- Demandez leur de contrôler le fichier de licence dans leur base de données (et si possible de le régénérer)
- Demandez votre nouveau fichier de licence
(c'est un fichier SCIA5xxxxx.lic et éventuellement un fichier SCIA5xxxxx.e2c)

Contrôles

- Après avoir eu une réponse du support, essayez d'importer la licence à nouveau.
(si vous sélectionnez le fichier de licence manuellement, assurez-vous de sélectionner le dernier fichier reçu).